

## PRINLS2

Principal SAM II, S.A. de C.V.

Fondo de Inversión de Renta Variable

31 de octubre 2025

## Información del Fondo de Inversión

al 31 de octubre 2025

## Objetivo del Fondo de Inversión

Principal LifeStyle® Equilibrado es un fondo diseñado para quienes buscan una inversión balanceada y el recorrer nuevos caminos. Ideal para clientes con perfil moderado, ya que su estrategia activa mantiene un nivel reducido de riesgo a través de una diversificación mayoritariamente en Trackers<sup>1</sup> o ETFs<sup>1</sup> de Deuda o Renta Variable, pudiendo ser éstos nacionales e internacional.

Lo anterior se complementa con su composición de acuerdo con las condiciones de mercado, lo que les permite mantener su nivel de riesgo, buscando optimizar la rentabilidad y mantener una posición diversificada, en dos formas:

• Llevará a cabo una diversificación en 50% (±15%) en activos de Deuda Nacional e Internacional.

• Y en la misma proporción 50% (±15%) lo hará en Renta Variable Local o Extranjera

Índice de referencia<sup>2</sup>

No aplica

## Códigos del Fondo de Inversión

Bloomberg PRINLS2 MM Equity  
ISIN MX52PR1100098

## Asesoría del Fondo de Inversión

Principal Fondos de Inversión, S.A. de C.V.,  
Operadora de Fondos de Inversión, Principal  
Grupo Financiero

## Gestores del Fondo de Inversión

Salvador Galindo, CFA  
Mutual Funds Head of Investments  
20 años de experiencia.  
Federico Lechuga  
Fixed Income Manager  
18 años de experiencia.  
Jorge Mondragon  
Equity Manager  
3 años de experiencia.

## Información del Fondo de Inversión

Tamaño del Fondo (mxn)	Moneda de operación	Horario de operación (compra y venta)	Fecha de inicio de operaciones	Liquidación	Adquirientes
\$1,165,785,478 MXN	MXN	L a V de 8:30 a 12:30 hrs.	01 Agosto 2008	48 horas hábiles después de la ejecución	Físicas Morales Exentas

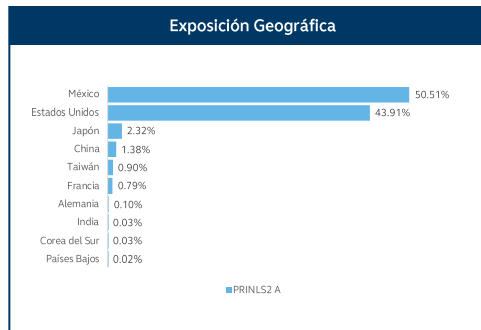
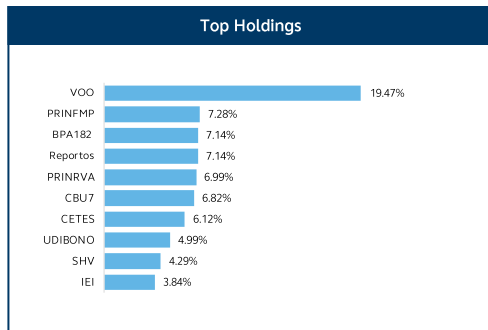
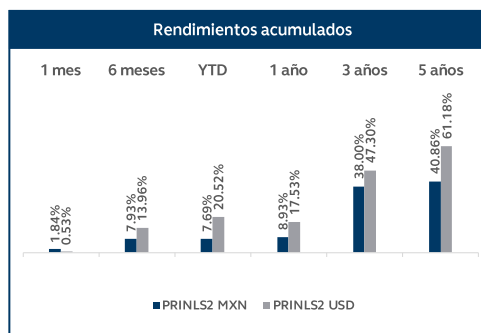
## Rendimientos año calendario

	2025	2024	2023	2022	2021	2020	2019	2018	2017	2016	2015
PRINLS2 MXN	7.69%	20.86%	3.89%	-9.81%	9.62%	12.56%	13.16%	-2.18%	11.77%	14.85%	7.91%
PRINLS2 USD	20.52%	-1.63%	19.57%	-5.20%	6.63%	6.66%	17.88%	-2.12%	17.21%	-3.92%	-7.78%

Rendimientos en pesos son efectivos al 31/10/2025. Rendimientos pasados no garantizan rendimientos futuros. Fuente: Morningstar Direct.  
Rendimientos en dólares son calculados con el tipo de cambio USD/MXN publicado por Banxico <https://www.banxico.org.mx/> al 31 de octubre 2025.



Rendimientos desde inicio, representa los rendimientos brutos (de gestión) efectivos desde inicio del Fondo de Inversión (inicio 01/08/2008).  
Rendimientos acumulados en dólares son calculados con el tipo de cambio USD/MXN publicado por Banxico <https://www.banxico.org.mx/> al 31 de octubre 2025.  
Los Rendimientos pasados no garantizan rendimientos futuros. Fuente: Principal Fondos de Inversión, S.A. de C.V. Operadora de Fondos de Inversión, Principal Grupo Financiero.



La exposición Geográfica, su distribución corresponde al 100% de la cartera.  
Fuente: Morningstar Direct

**Información Relevante**

- VaR<sup>3</sup> Observado promedio al cierre del mes: **0.69%**
- Volatilidad al cierre del mes: **7.25%**
- Riesgo de Mercado: **Moderado**
- Riesgo de crédito: **Medio**
- Duración: **0.46 años**

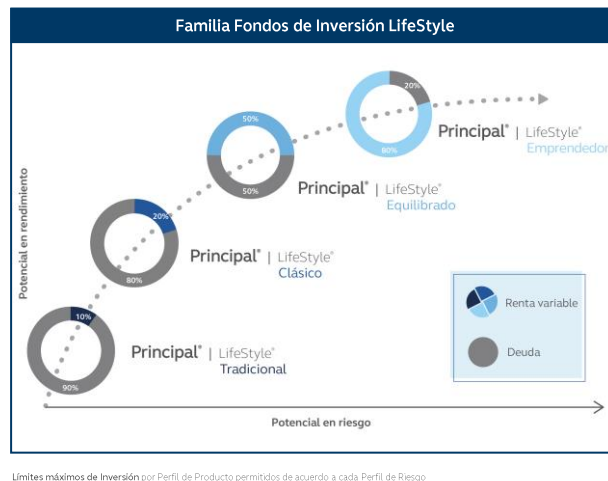
**Glosario**

<sup>1</sup> Trackers o ETFs (Exchange Trade Funds): Fondos de Inversión que cotizan en bolsas de valores, igual que una acción, replican un determinado Índice Bursátil o de renta fija.

<sup>2</sup> Benchmark (Índice de Referencia)

<sup>3</sup> VaR (Valor en riesgo) mide la máxima pérdida esperada en un intervalo de tiempo determinado

Fuente: Principal Fondos de Inversión



Límites máximos de Inversión por Perfil de Producto permitidos de acuerdo a cada Perfil de Riesgo

## PRINLS2

Principal SAM II, S.A. de C.V.

Fondo de Inversión de Renta Variable

31 de octubre 2025

El mercado accionario mexicano cerró octubre de 2025 con tono positivo y resiliente, alcanzando nuevos máximos históricos pese al entorno macroeconómico desafiante. El S&P/BMV IPC avanzó 1.36% en el mes (1.5% con dividendos), iniciando en 61,929 puntos y cerrando en 62,769, tras haber tocado un máximo mensual de 63,352. El impulso provino de sólidos reportes corporativos del 3T25, destacando Cemex, Cuervo, Bimbo y América Móvil, cuyos resultados superaron las expectativas del consenso.

En el plano macroeconómico, la inflación continuó moderándose más de lo previsto, fortaleciendo la expectativa de una postura más flexible por parte de Banxico, mientras el peso mexicano se mantuvo firme cerca de 18.5 pesos por dólar, respaldado por un atractivo diferencial de tasas de interés y la estrecha relación comercial con Estados Unidos. La combinación de estabilidad cambiaria, expectativas de baja de tasas de interés y resultados corporativos sólidos reforzó el optimismo de los inversionistas. A nivel regional, América Latina superó a otros mercados globales, favorecida por el apetito por activos emergentes ante la expectativa de menores tasas de interés globales. En conjunto, el mercado mexicano cerró octubre demostrando fortaleza estructural y creciente confianza en el potencial corporativo nacional, consolidándose como uno de los más atractivos entre emergentes.

Por otro lado, los mercados estadounidenses también cerraron octubre al alza, aunque con elevada volatilidad y señales mixtas desde la economía real. El índice S&P 500 avanzó 1.92% (2.0% con dividendos), impulsado por el desempeño del sector tecnológico y la decisión de la Reserva Federal (Fed) de recortar su tasa de referencia en 25 pb a 3.75% respecto al 4.0%, previo, junto con el anuncio del fin del ajuste cuantitativo a partir de diciembre. No obstante, El presidente del Sistema de la Reserva Federal, Jerome Powell, advirtió que un nuevo recorte en diciembre “está lejos de ser seguro”, reflejando prudencia ante una economía desigual.

El impulso bursátil se concentró en las grandes tecnológicas, con Apple y Microsoft superando expectativas gracias al crecimiento de servicios y nube, mientras Tesla y Meta decepcionaron con menores utilidades y mayores gastos en inteligencia artificial. Nvidia alcanzó una capitalización récord de 5 billones de dólares, reafirmando el liderazgo del sector tecnológico en el ciclo alcista.

En contraste, el frente macroeconómico mostró signos de enfriamiento: solo se crearon 42,000 empleos privados, los despidos corporativos superaron 150,000 y la confianza del consumidor retrocedió por tercer mes consecutivo. Pese a ello, la inflación subyacente contenida (0.2% mensual) y el alivio en tasas hipotecarias (6.3%) sostuvieron el ánimo inversor. Aun con el ruido político —incluidas las tensiones comerciales reavivadas por Donald Trump—, el recorte de tasas de interés y la pausa del endurecimiento monetario ofrecieron soporte a los activos de riesgo.

En balance, octubre se caracterizó por un contraste entre la fortaleza tecnológica y la fragilidad económica. Si bien la Fed adoptó un tono cauteloso, los mercados mantuvieron su impulso gracias al liderazgo del sector tecnológico y al entusiasmo por la inteligencia artificial, que continúa siendo el principal motor del mercado estadounidense hacia el cierre de 2025.

**Nota:**

Debido a que la composición de la cartera en los fondos de inversión Principal LifeStyle es una mezcla de fondos administrados por Principal Fondos de Inversión, pero en porcentajes distintos a los sugeridos en la matriz de diversificación para el Servicio de Asesoría de Inversiones, se debe evitar realizar únicamente mezclas entre fondos de inversión Principal LifeStyle, con la finalidad de apearse al perfil de riesgo del cliente al momento de realizar la diversificación de su cartera.

Adicional a lo anterior, se deben tomar en cuenta las siguientes consideraciones:

- 1.- La suma del porcentaje de inversión deberá ser menor o igual al porcentaje asignado en cada Perfil de Producto.
- 2.- La suma del porcentaje invertido en Renta Variable Pasiva y Renta Variable Activa, deberá ser menor o igual al porcentaje asignado en el perfil de Renta Variable Pasiva.

La información contenida en el presente documento es realizada por Principal Fondos de Inversión, S.A. de C.V., Operadora de Fondos de Inversión, Principal Grupo Financiero (en lo sucesivo “Principal Fondos de Inversión”), con datos provenientes de fuentes confiables; sin embargo, ni Principal Fondos de Inversión, ni ninguno de sus ejecutivos, empleados o directivos, puede garantizar la exactitud o exhaustividad de esta información, por lo que no asume responsabilidad alguna por cualquier error u omisión en ella, así como por los resultados obtenidos ni de la interpretación que de los mismos se haga. Esta información no supone una recomendación de inversión personalizada y no pretende reemplazar el asesoramiento, por lo que te sugerimos consultar a tu asesor.

Antes de llevar a cabo cualquier inversión deberás recibir o consultar la guía de servicios de inversión y el prospecto de información al público inversionista de cada uno de los fondos de inversión que aquí se mencionan. Los riesgos asociados a la inversión y las comisiones, podrás consultarlos en el prospecto de cada uno de los fondos de inversión en el sitio web: [www.principal.com.mx](http://www.principal.com.mx)

Los rendimientos históricos no garantizan rendimientos similares en el futuro. Principal Fondos de Inversión, S.A. de C.V., Operadora de Fondos de Inversión, Principal Grupo Financiero. Horario de atención: lunes a viernes de 8:30 a 18:00 hrs. Teléfonos: 81 8056 4624 para marcación desde teléfono fijo y \*4624 para marcación desde teléfono celular. Para más información consulta [www.principal.com.mx](http://www.principal.com.mx). Conoce nuestro Aviso de Privacidad en [www.principal.com.mx](http://www.principal.com.mx). Si no deseas recibir más publicidad de Principal, escribe a [protecciondedatos@principal.com](mailto:protecciondedatos@principal.com)